

Street smart – ett projekt om ömsesidig respekt





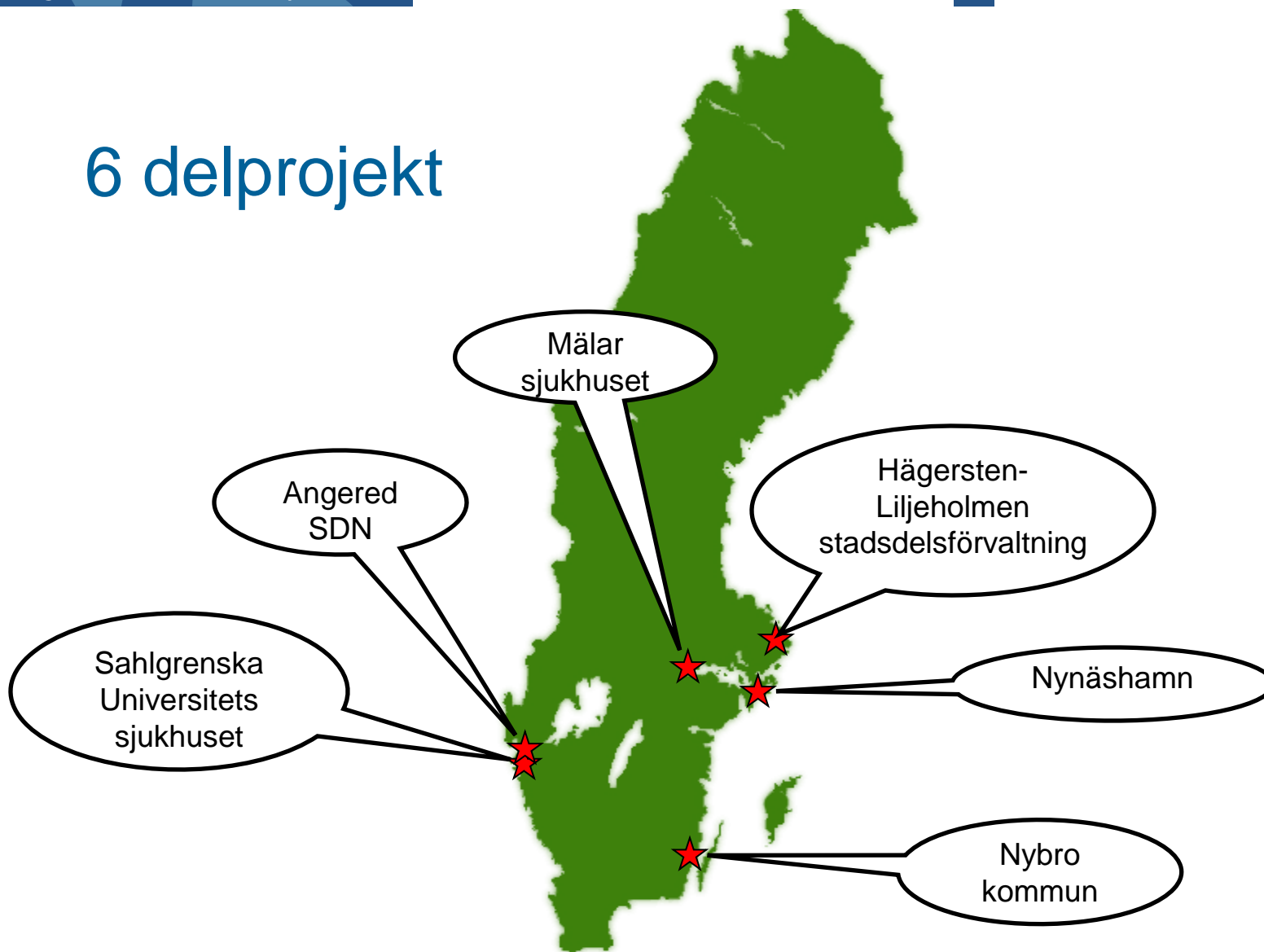
Ingen ska behöva vara rädd på arbetet

- Stor mängd anmälningar om hot och våld på arbetsplatser årligen till AFA försäkring
- Våld och hot om våld är vanliga skadeorsaker inom vård- och omsorg, socialtjänsten och skolan

Bakgrund



6 delprojekt



Projektets syfte

Skapa bättre rutiner och arbetssätt



Kunna hantera och förebygga hot och våld
på arbetsplatsen



Sprida erfarenheter

Projektgrupp

- Ambulanssjukvårdare
- Ambulanssjuksköterska
- Säkerhetsplanerare inom Sahlgrenska Universitetssjukhuset
- Projektledare

Styrgrupp

- Medlem från sjukhusledning
- Chefläkare
- Säkerhetschef
- Verksamhetschef
- Fackliga parter
- Beredskapssamordnare

Patientsäkerhet vs Personalens säkerhet





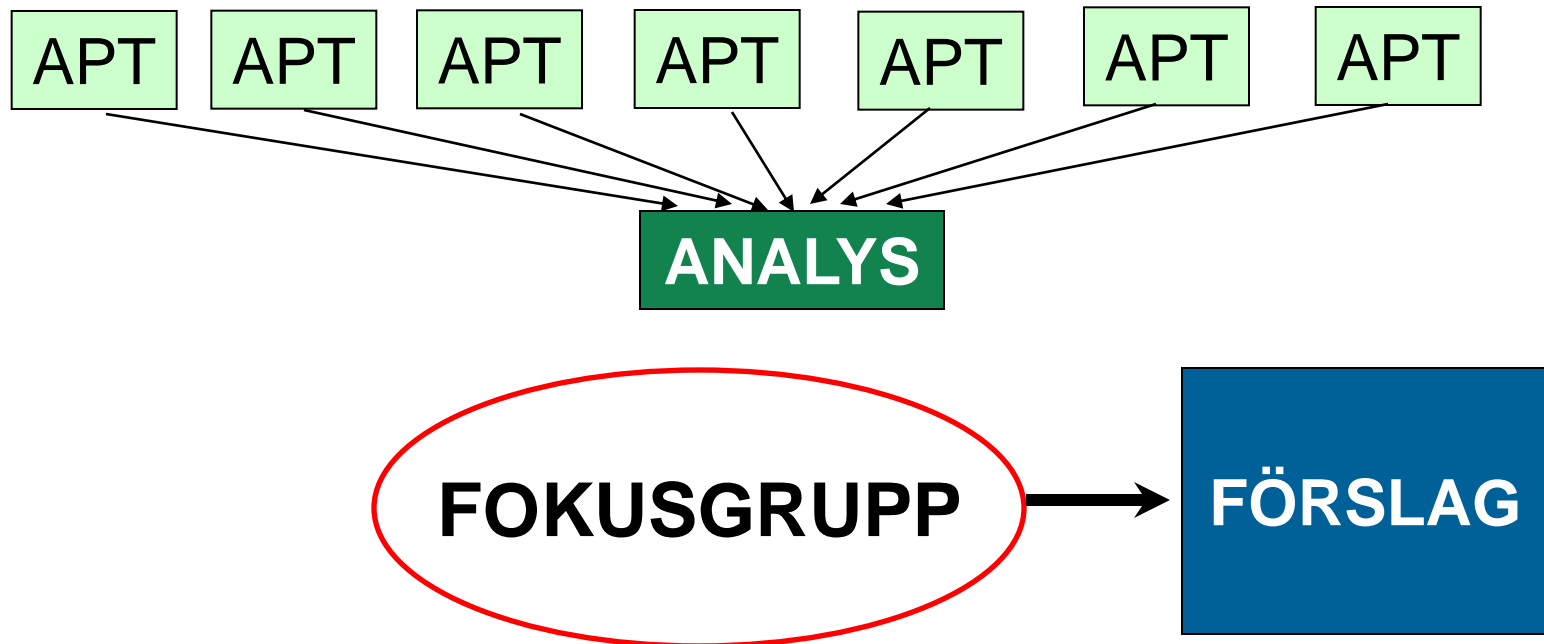
Behovskartläggning



Prioriterade områden

- Bemötande
- Kommunikation
- Kulturella skillnader...
möte med våra medborgare

Bemötande



Fokusgruppens förslag

- Utveckla kompetensen för att skickligt hantera kritiska incidenter redan i sin utbildning
- Förlängd introduktion vid nyanställning
- Mentorskap
- Återkommande tillfällen för kompetensutveckling samt värdegrundbyggande arbete

Kommunikation

Forskningsgrupp

- Ambulanssjukvård
- Ambu-Alarm
- SOS-Alarm
- Polis



Resultat

Syftet med riktlinjen är att:

- undvika att patienter inte får vård på grund av felaktiga hotbildsanalyser
- undvika att ambulanspersonal utsätts för hot och våld
- undvika att polisens resurser används i onödan

- **Identifiera:** innebär att både intuitivt och analytiskt upptäcka att uppdraget innebär en risk för hot och våld
- **Värdera:** innebär att analytiskt bedöma hotbildsnivån
- **Hantera:** innebär de aktiviteter som utförs med värderingen som beslutsunderlag

Kulturella skillnader..



Människan Bakom Uniformen & Tjejen och killen bakom kepsen





Resultat

”Vi har märkt att dessa träffar har ändrat synen på uniformsbärande samhällsstödjande yrken, en mycket god relation har vuxit fram. Ett gott tecken på ett bra projekt är när ungdomarna kommer i tid och visar en enorm vilja att VILJA förändra”

Uttalande från fritidsledare

”HEJ MBU

jag vill bara säga att ni gör ett grymt bra jobb med ungdomarna för när jag själv växte upp i bergsjön så hamnade jag snett i livet under många år.

från jag var ca 15år tills jag var ca 35år så var mitt liv ett enda stort kaos med alkoholmissbruk & kriminalitet med många fängelse straff som en följd av detta dåliga liv.

men idag när jag är 43år så har jag rättat upp mitt liv.

sen 8år har jag ett b-körkort jag har varit helt nykter i ca 5år nu jag har ett fast jobb & en egen lägenhet som jag mot alla odds lyckades behålla under hela min struliga period i livet som var fylld med alkohol kriminalvård & en massa dåliga val i livet så det finns även hopp för den svåraste människan det finns inga hopplösa fall & hade det funnits något liknande som detta med MBU när jag växte upp i bergsjön så tror jag att mitt liv hade tagit en annan bättre väg i livet, så fortsatt att kämpa med dessa ungdomar i bergsjön så mycket som ni kan för ni gör ett bra jobb tycker jag

mvh xx”



Aktiviteter internt

Utbildning - Personlig säkerhet

Syfte:

- Medvetande göra och uppgradera all personal i personlig säkerhet samt Hot- och våld instruktion

Metod:

Teoretisk- och praktisk genomgång



Aktiviteter internt

- Utbildningar
 - ”Kulturella skillnader”
 - ”Möta människan i kritiska situationer”
 - Interna utbildningsdagar
- Möte med akutmottagningar
- Avlastningssamtal

Incidentkartläggning

Fakta 1

- Det krävs kunskap om **hela våldspanoramata** för att ett preventionsprogram ska bli effektivt

*Källa: Judy Arnetz
Uppsala Universitet
Wayne State University, USA*

*Elisabet Hammar
Projektledare
Ambulansen
Sahlgrenska Universitetssjukhuset*

Incidentkartläggning

Fakta 2

- Effektiv kartläggning bygger på **systematisk** rapportering och mätning av våldsincidenter

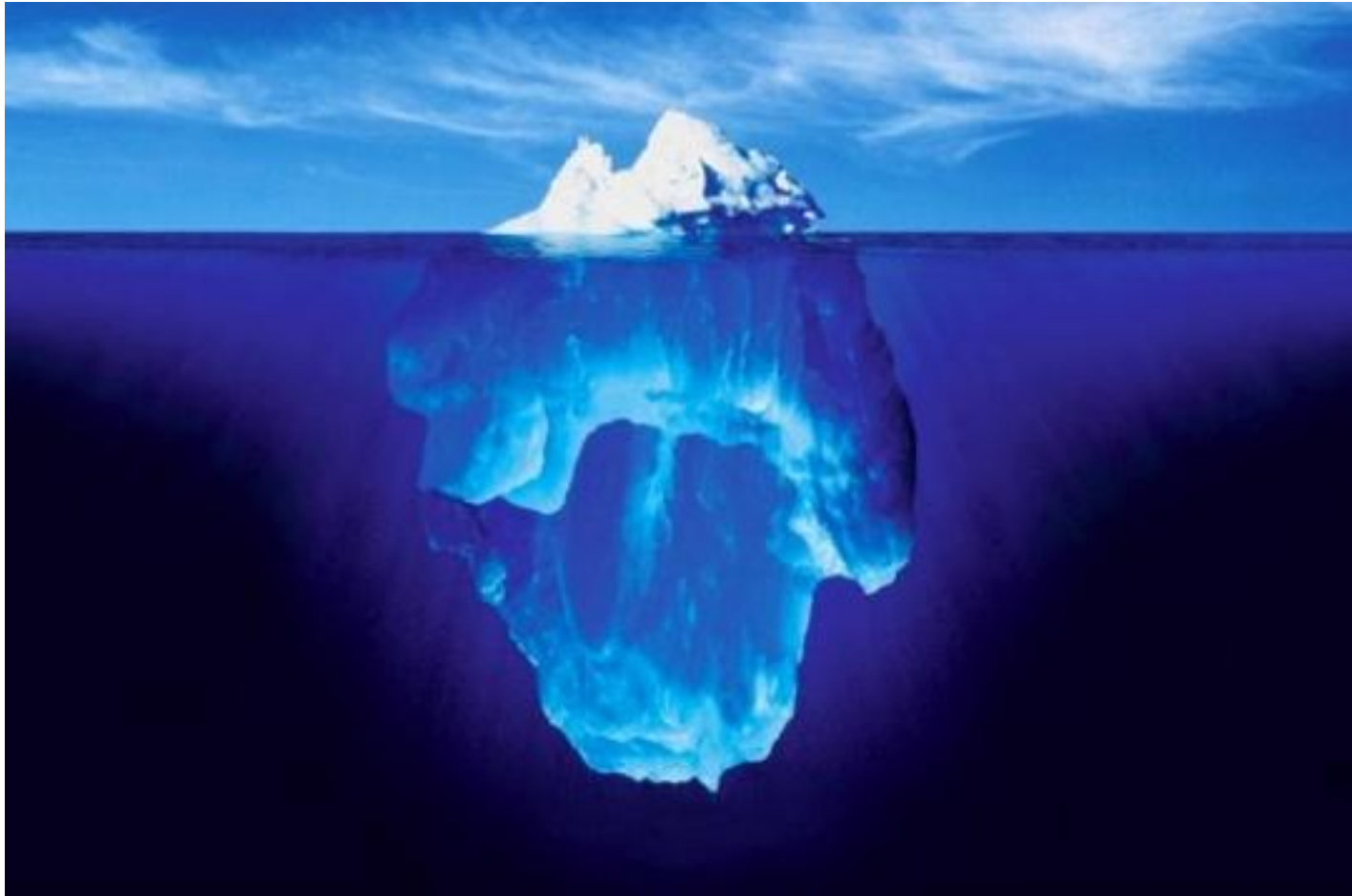
*Källa: Judy Arnetz
Uppsala Universitet
Wayne State University, USA*

*Elisabet Hammar
Projektledare
Ambulansen
Sahlgrenska Universitetssjukhuset*

Incidentkartläggning Fakta 3

**Kartläggning + analys
=
Riskinventering**

*Källa: Judy Arnetz
Uppsala Universitet
Wayne State University, USA*



Version 1.0

VåldsIncidentFormulär (VIF)

Vad är en hotfull situation?
Alla larm/uppdrag till enhet (ambulans/sjuktransport) som innehåller någon form av följande hotbild:
Vapen, kniv, pågående slagsmål, misshandel, våldsam person, psykisk sjukdom (psykos/agiterad), sjukdomspåverkad, droger/intox (GHB, etyl, m.m.) eller när personalen blir hotad.

OBS! Denna VIF skall fyllas i
* om någon i besittningen upplever en situation som hotfull eller icke hanterbar oavsett hur eventuella kollegor uppfattar situationen.
* när det har uppträttas brytpunkt vid en hot- och våldssituation

Ambulans/Sjuktransport _____ Årendenummer _____
Datum för incidenten _____ Tid för incidenten _____

För varje fråga kryssa för en eller flera svarswaror.

Personens kön? Man Kvinna Folksamling/grupp/gång
Personens ålder? 15 år eller yngre 16-22 år 23-35 år
 Oklar ålder 36-50 år 51-65 år Över 65 år

Vem riktade hot eller våld mot Dig?
 Patient Anhörig Folksamling/grupp/gång
 Personal Annan _____

Enligt Din bedömning, var den som du kände dig hotad av
 Psykiskt sjuk Senil/ement/förståndshandikappad Sjukdomspåverkad
 Alkohol-/drogpåverkad Läkemedelspåverkad Vet ej

Plats
 I ambulans/sjuktransport Lägenhet/bostad Vårdinrättning
 Festsal/klubb Utomhus Annan plats _____



Aktivitet som föregick incidenten
 Samtal Undersökning/behandling/omvårdnad
 Patientförflyttning/lyft Patienten ställde krav
 Ingen aktivitet Annat _____

SOS Alarm
Fick vi information från SOS om en hotfull situation? Ja Nej
Utstås ledningsansvar? Ja Nej
Utstås brytpunkt? Ja Nej Minuter på brytpunkt? _____

Om Ja! Vem utsåg brytpunkt?
 Ambulans Sjuktransport SOS Annan _____
Polis med? Ja Nej

Om Ja! Vem begräde polis?
 Ambulans Sjuktransport SOS Annan _____

När skedde begäran av polis?
 Under utlarmning Under framkömning På brytpunkt På adressen

 **VÄND**  Sid 1

Version 1.0

När inträffade incidenten?
 I samband med undersökning/behandling Under transport Under framkömning
 I samband med patientförflyttning/lyft Avbländande av patienten
 Efter avslutad undersökning Annat _____

Kände du på Dig i förväg att hot/våld eventuellt skulle uppstå? Ja
 Nej, det kom helt oväntat Fick förvarning av _____

Arbetade/var Du ensam när Hot/våldsincidenten inträffade? Ja Nej

Hot/Våldsincident
 Verbalt hot/skrik/aggression Spott Bet
 Riv/klös/ryp Knuff Fästhållning
 Knytnävslag Slag Obehaglig upplevelse
 Användning av föremål och/eller vapen - beskriv: _____
 Hund Annat - beskriv _____

Åtgärd
 Klarade av situationen på egen hand
 Tryckte på överfallslarmet I bilen På handradion
 Tillkallade hjälp Via Radio Via Mobiltelefon Rop på hjälp till allmänhet
 Annan person/andra personer kom fram och hjälpte till Lättnade/lydde
 Kollega/kollegor hjälpte till Ingen åtgärd/situationen löste sig spontant
 Polis/ordningsvakt hjälpte till Annat _____

Var det problem med kommunikationsutrustningen? Ja Nej Vad? _____

Konsekvens
 Egen fysisk skada Ingen egen fysisk skada
 Rädsla Ilska Irritation Ängest
 Föromring Skuldskänslor Maktlöshet Besvikelse
 Ingen reaktion Annan - beskriv _____

Har Du Kontaktat ambulansjouren Skrivit en arbetsskadeanmälan
 Behov av kamrattstöd Fått kamrattstöd
 Erbjuden kamrattstöd Skrivit avvikelser

Är Hot och Våld instruktionen känd för dig? Ja Nej

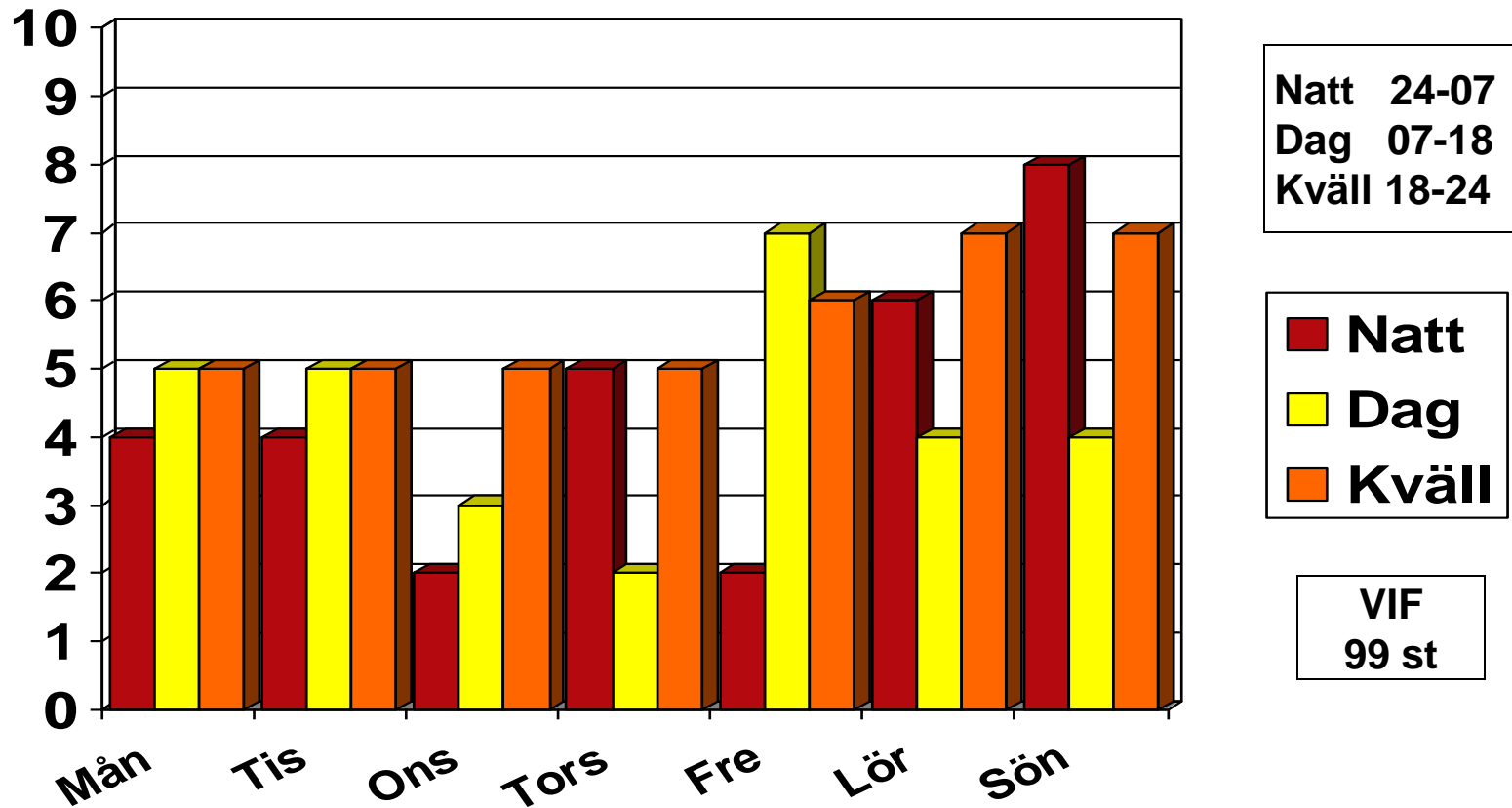
Yrke Läkare Sjuksköterska Undersköterska
 Annat _____

Kön Man Kvinna
Ålder <29 år 30-39 år 40-49 år 50-59 år Över 60 år

Anst. nr och namn: _____ Dagens datum: _____

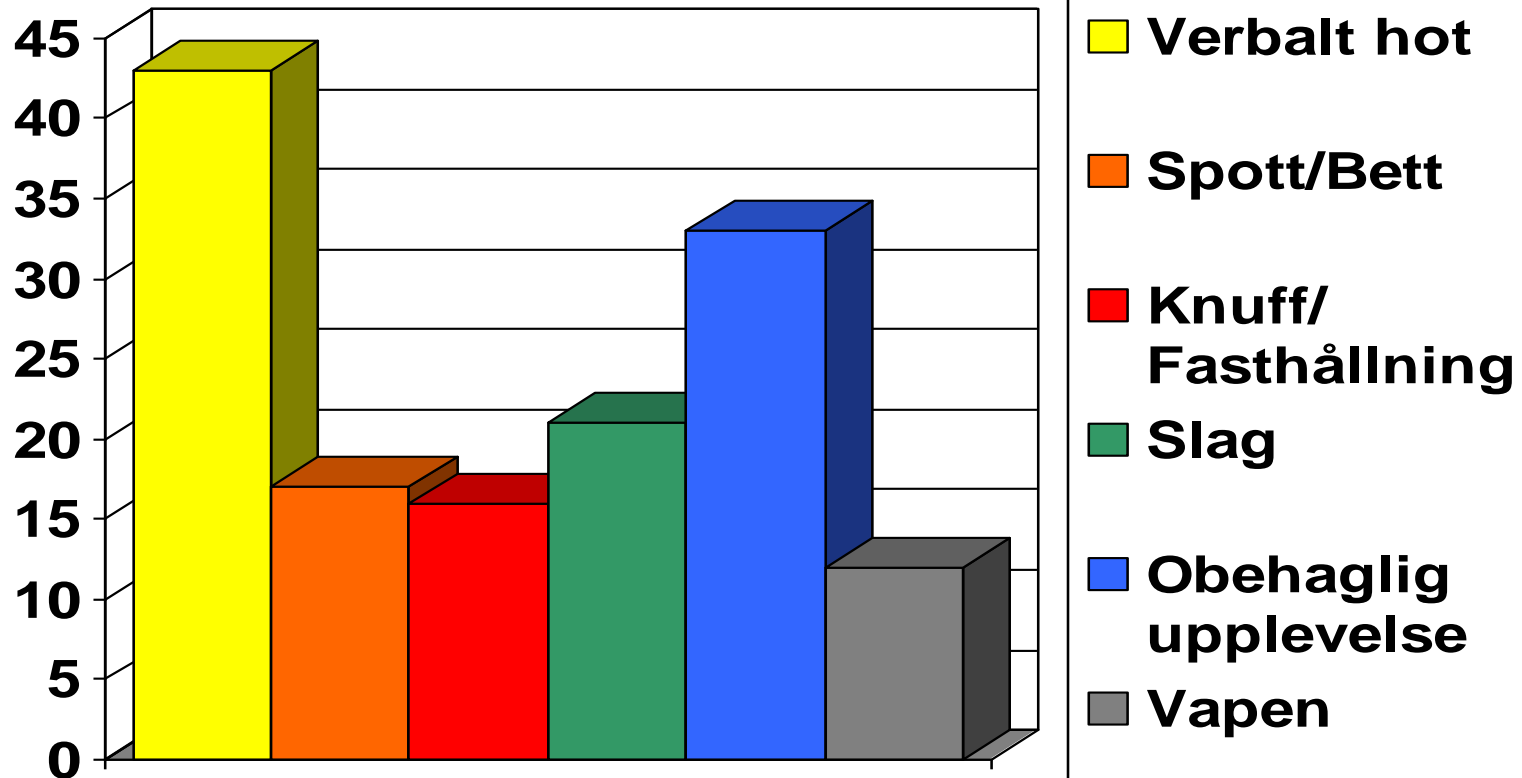
Denna blankett läggs i Lindraldorna på sjukhusen. Sid 2

Veckodag/Tid på dygnet



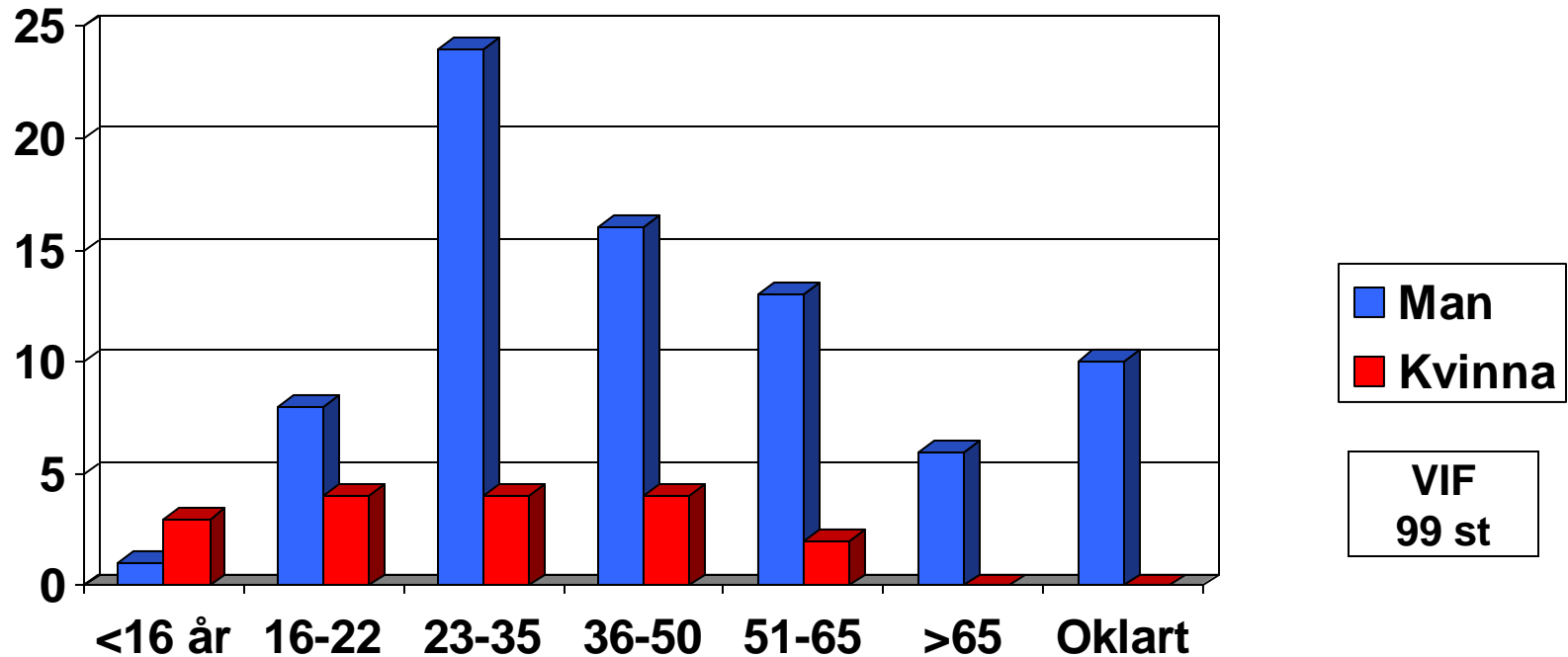
Typ av incident

VIF
99 st

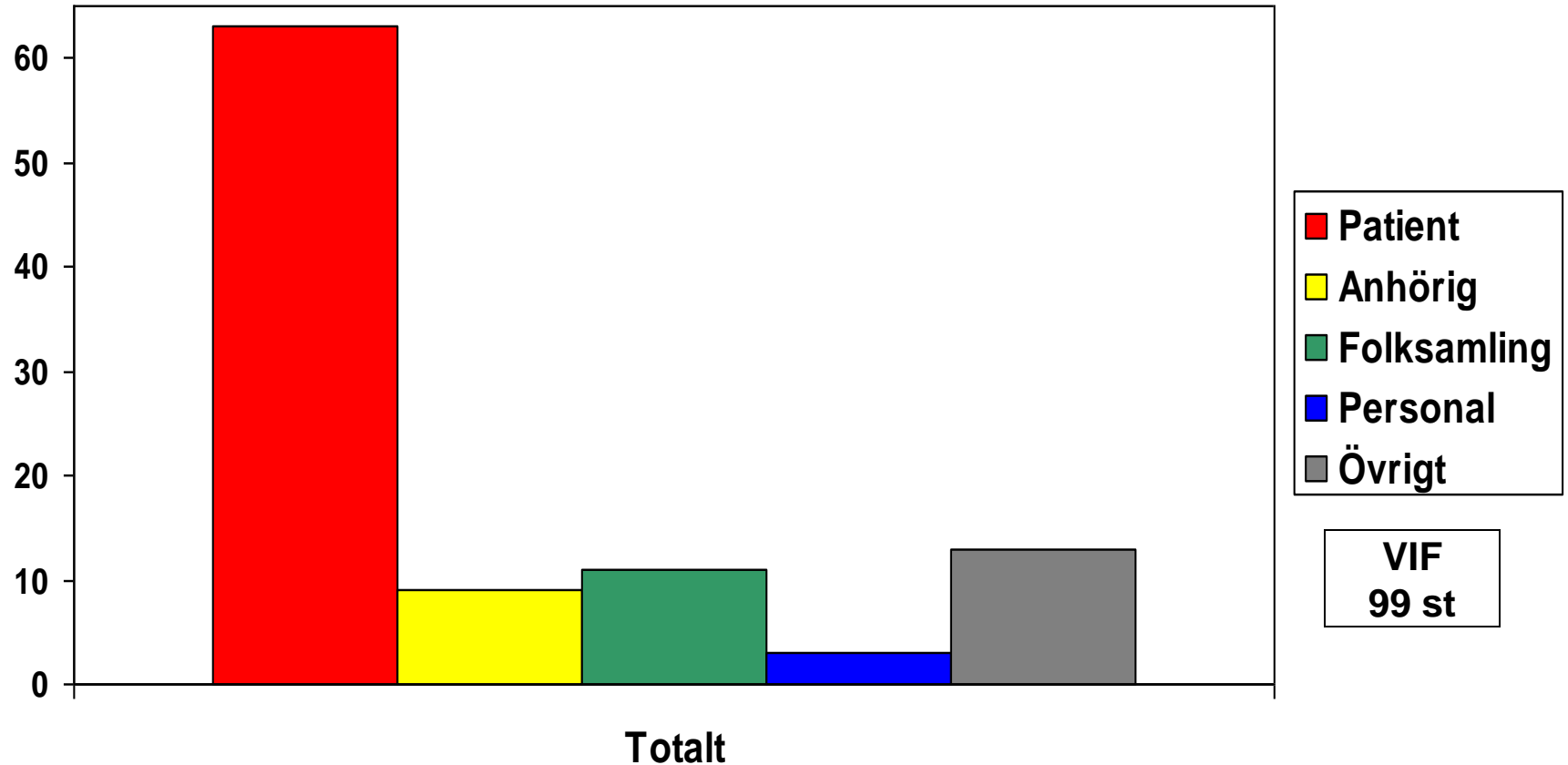


Den som man kände sig hotad av

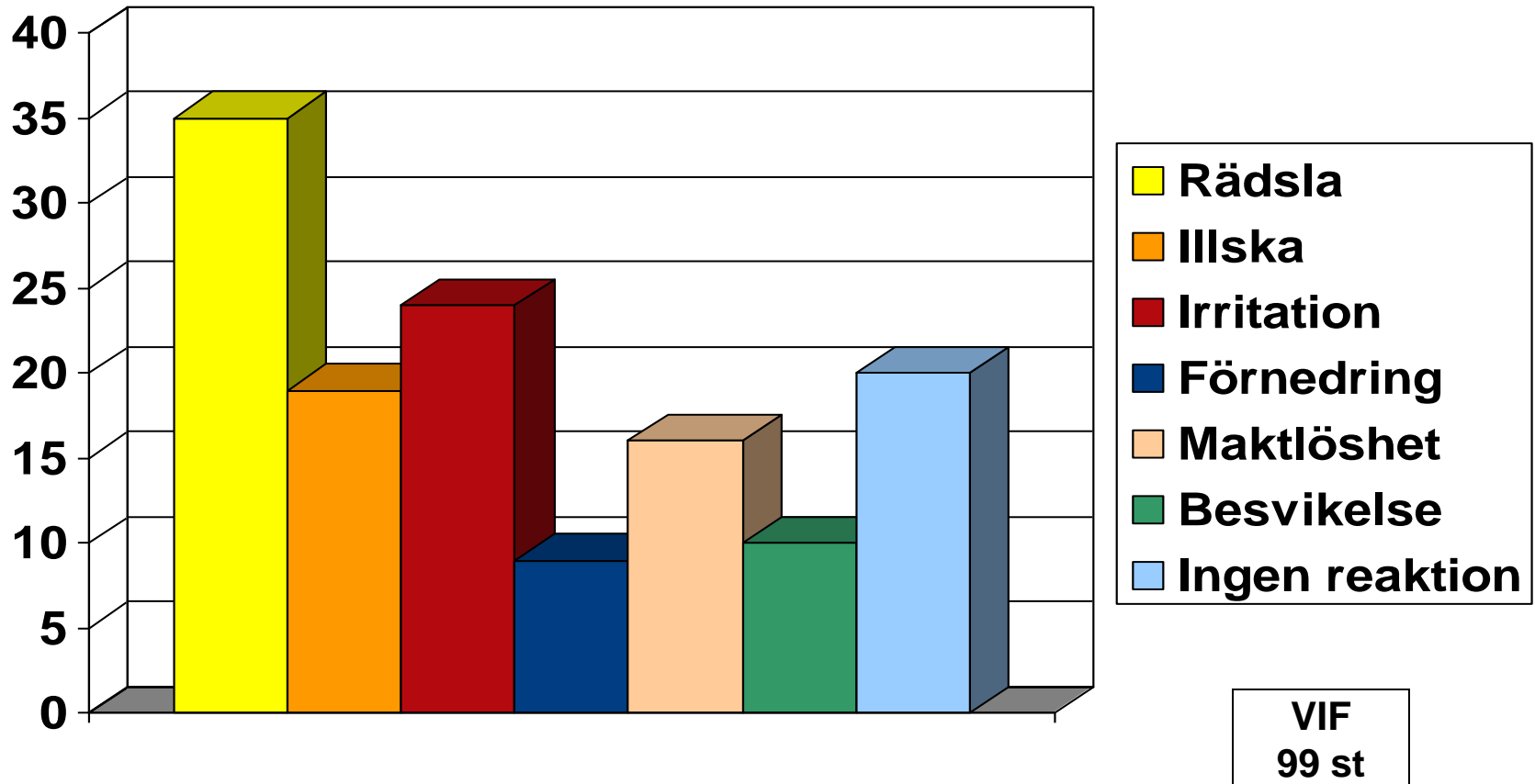
Ålder & kön



Den som man kände sig hotad av var...



Konsekvens för medarbetaren....



Resultat enligt extern utvärdering

- Anmälningar från medarbetare om hot- och våldincidenter har ökat
- Fler medarbetare upplever sig ha en god beredskap för att hantera hot och våldsituationer
- Medarbetare upplever ett öppnare klimat för att lyfta och diskutera dessa frågor