

***Rökfri arbetstid på agendan  
i Sveriges kommuner  
resultat enkätundersökning***

***Arena Sunt Liv  
Stockholm 10 september 2009  
Ingvor Bjugård***

# Huvudrök och sidorök

## ◆ Huvudrök (ca 1/4)

Den rök som  
drar i sig  
cigaretten

Bildas vid  
temperatu

## ◆ Sidorök (ca 3/4)

cigaretten glöder

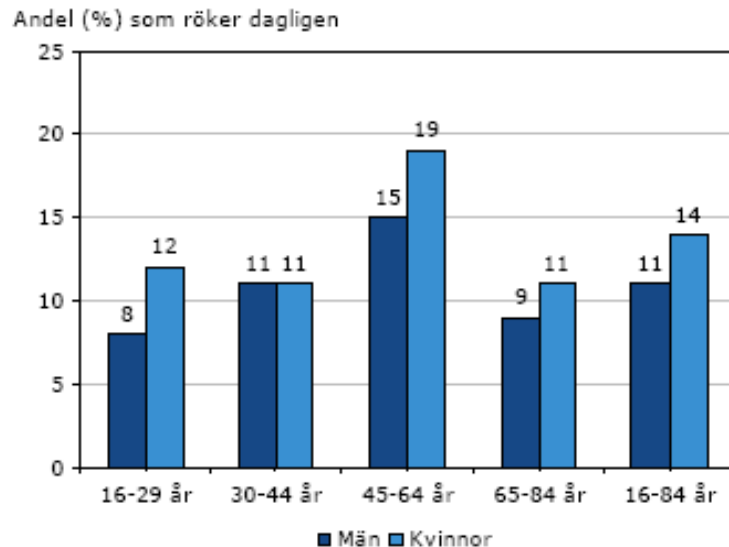
eratur –

Passiv rökning är när en person utsätts  
för den tobaksrök  
som sprids när någon röker



## .....skäl för rökfri arbetstid

- Ca 826 900 anställda\* – ca 125 000 dagligrökare
- Dagligrökare kvinnor 9%- 28%
- Dagligrökare män 8,5% - 23%

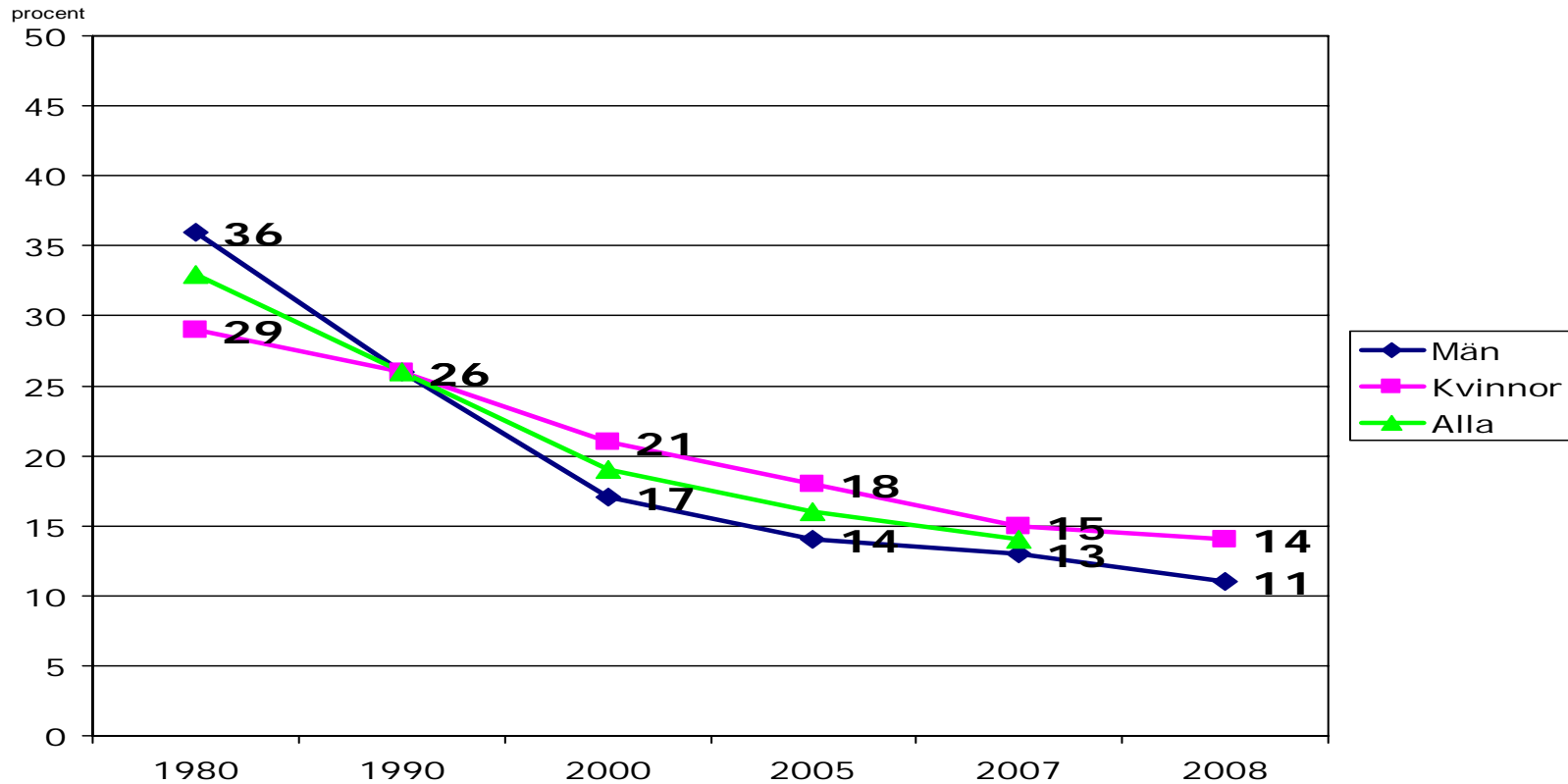


Figur 4. Andel som röker dagligen, 16-84 år, 2008 Källa: Nationella folkhälsoenkäten, Hälsa på lika villkor. Statens folkhälsoinstitut

# Tobak eller hälsa

- Kommunens tobaksförebyggande arbete
  - Befolkningsansvaret
  - Arbetsgivaransvaret
  - Tillsynsansvaret
- Undvikbara kostnader och lidanden

# Dagligrökning kvinnor och män i Sverige

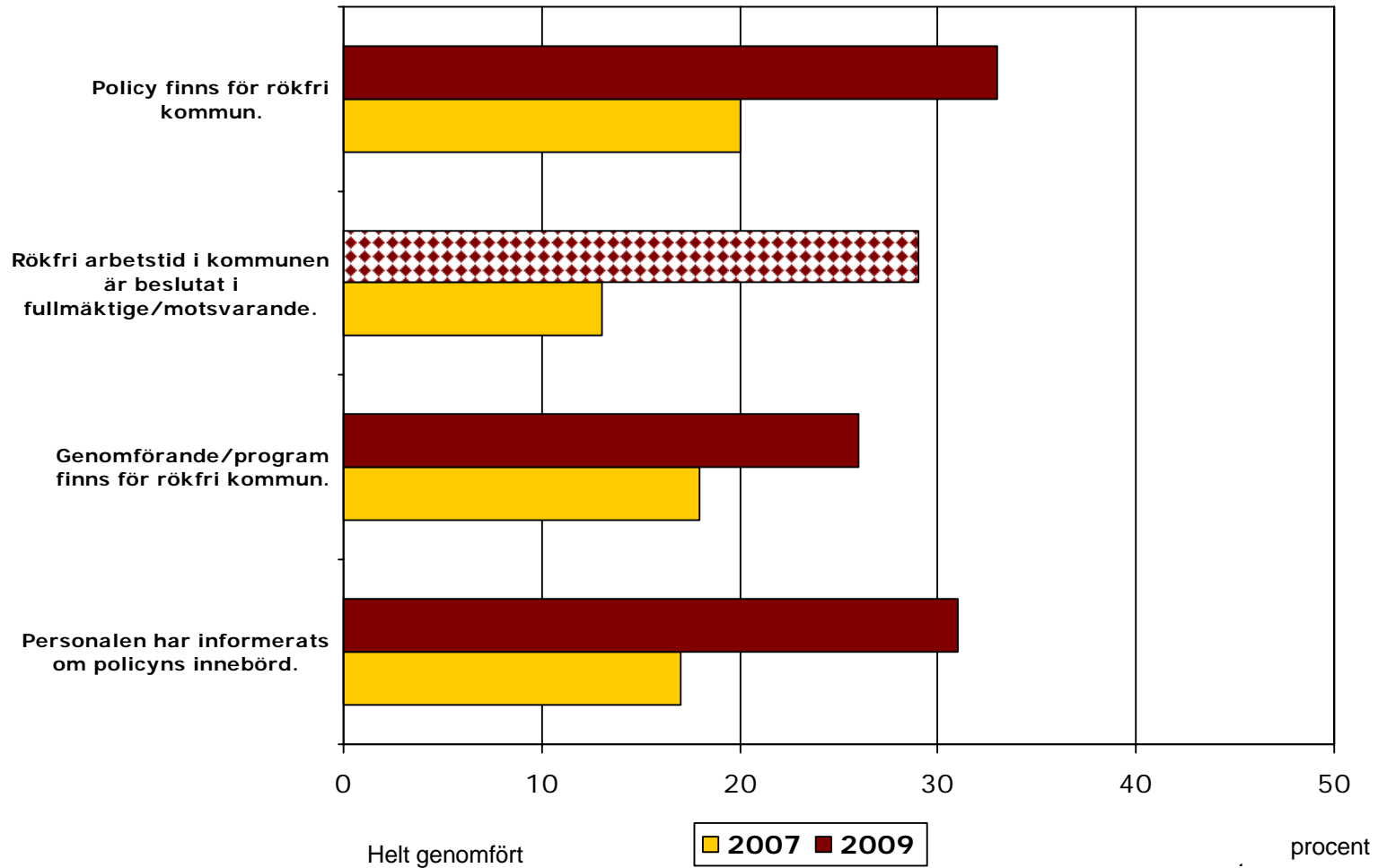


Källa SCB

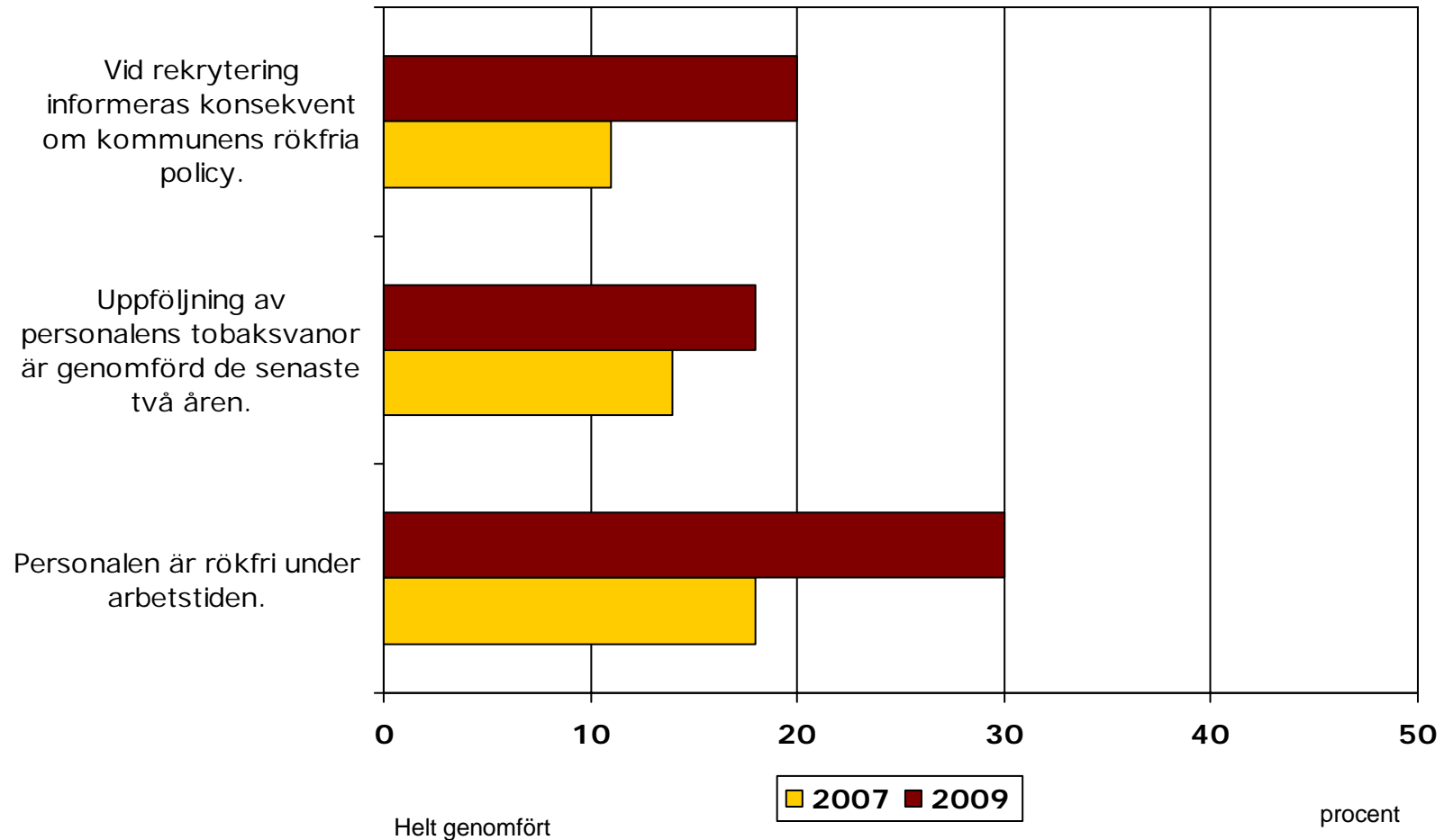
# Rökfri arbetstid i kommunerna 2007/2009

- Webbenkät till personalchefer januari/februari 2007/2009
- Frågor om viktiga områden i en policy
  - Policy beslutsnivå
  - Miljö
  - Personal tobaksvanor, rökfri arbetstid
  - Avvänjningsstöd
  - Brukare
  - Uppföljning
  - Identifierade framgångsfaktorer
- Svar från 76% av kommunerna år 2009
- Svar från 73% av kommunerna år 2007

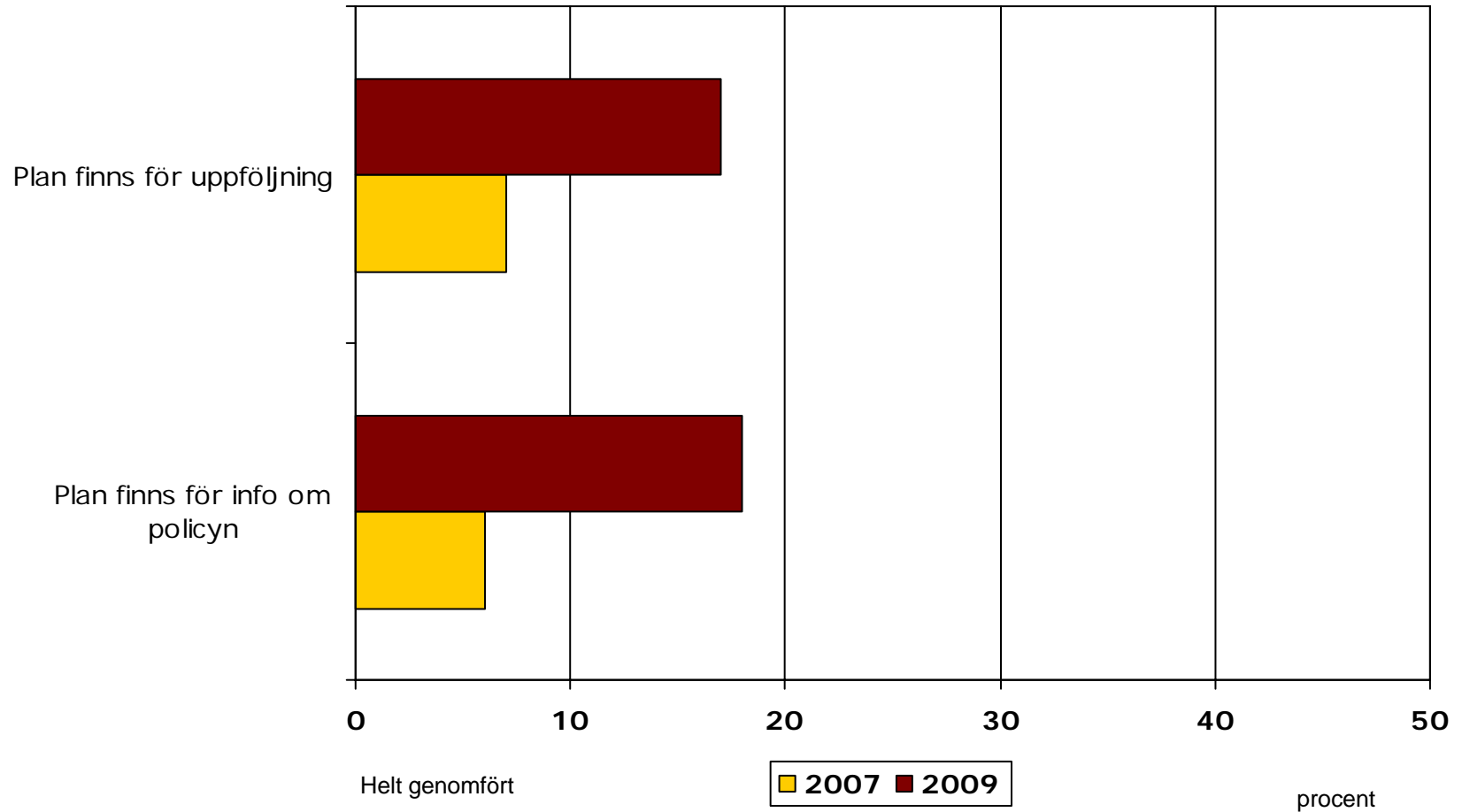
# Policy



# Personalens rökning

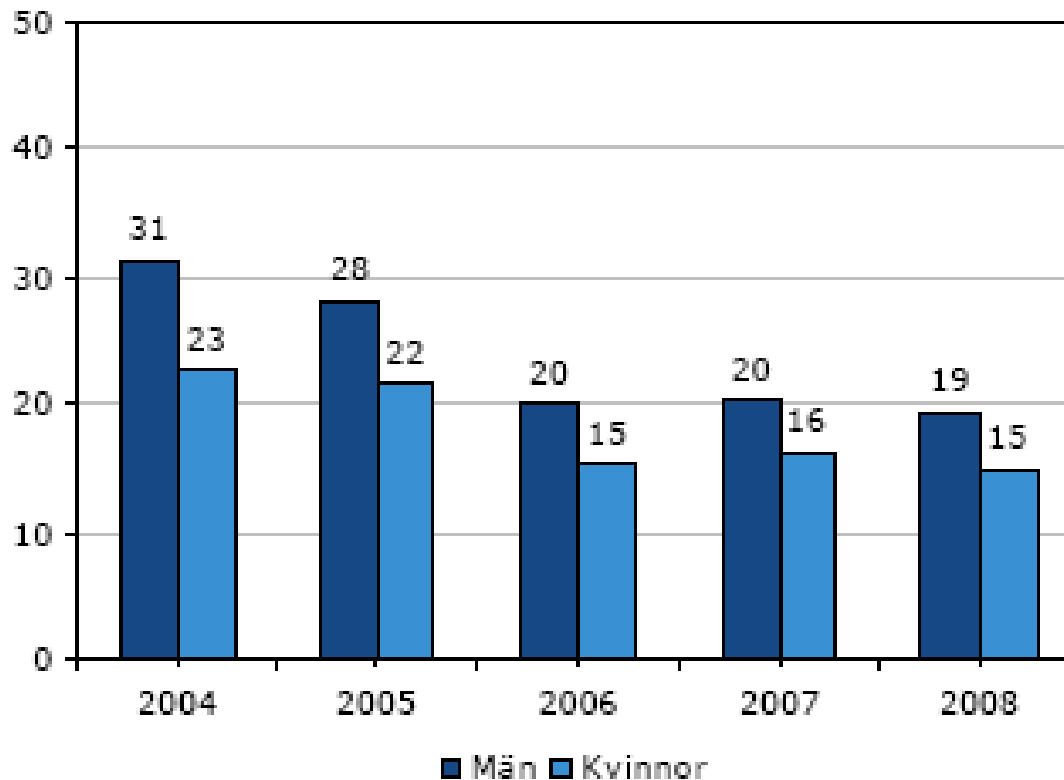


# Uppföljning



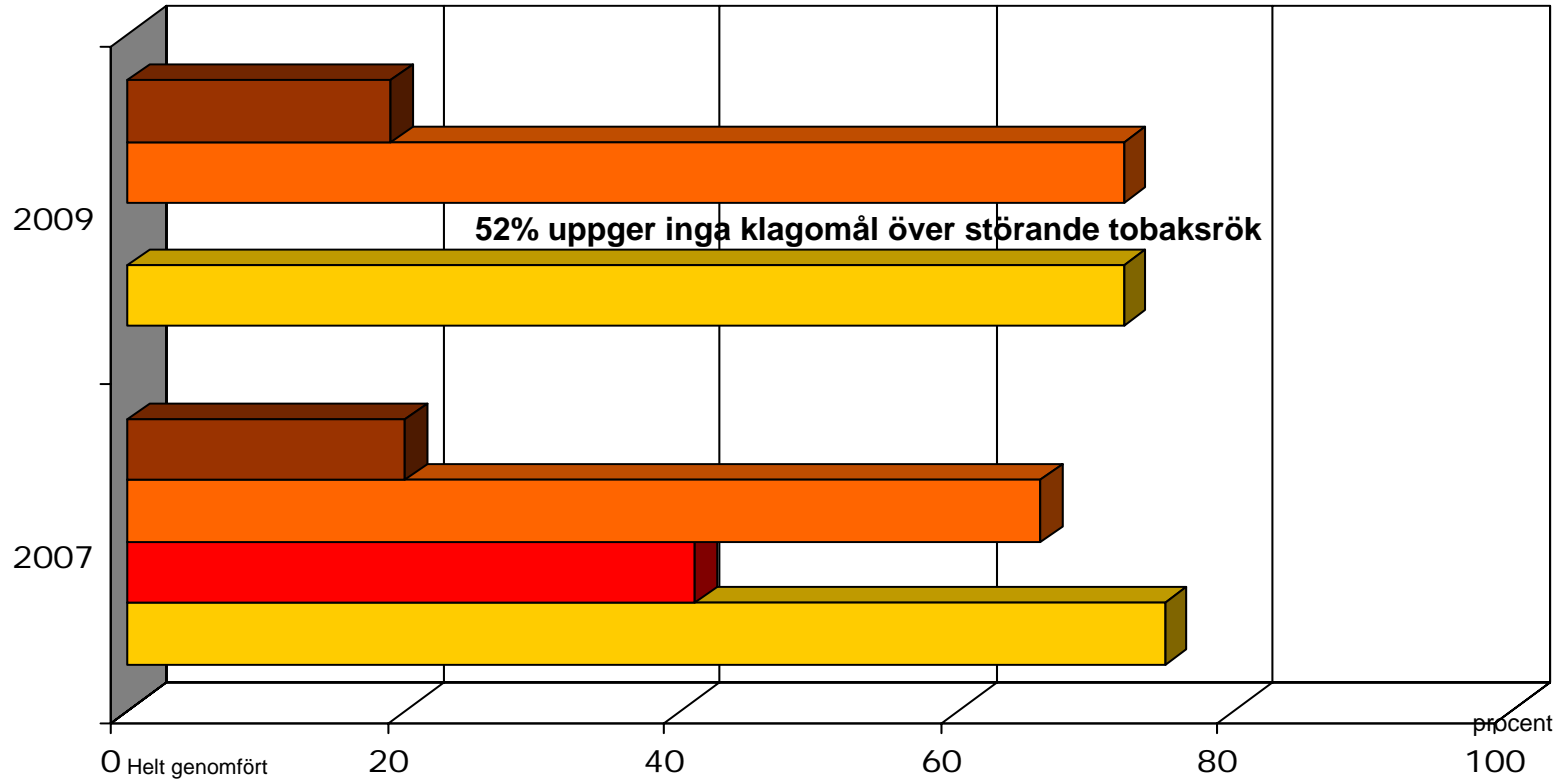
# Utsätts för miljötobaksrök

Andel (%) som utsätts för miljötobaksrök



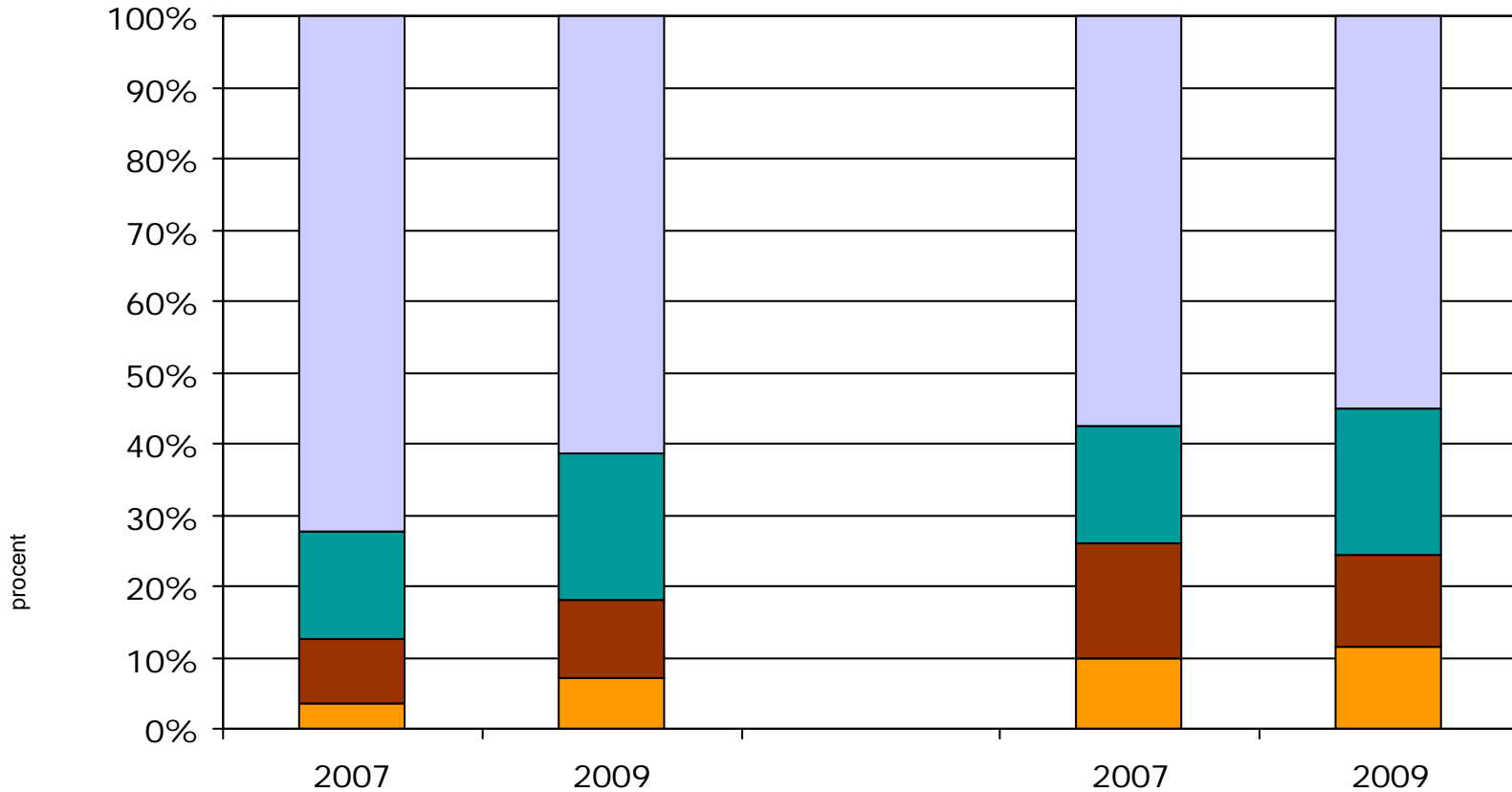
**Figur 14.** Andel som har utsätts för miljötobaksrök, 16-84 år, 2004-2008 (2004 18-84 år) Åldersstandardiserat.  
Källa: Nationella folkhälsoenkäten, Hälsa på lika villkor. Statens folkhälsoinstitut

# Miljö



- Särskilda platser för rökning utomhus är tydligt markerade.
- Det finns inga rökrum inomhus där kommunen har sin verksamhet.
- Klagomål över störande tobaksrök inom kommunernas verksamheter förekommer inte.
- Försäljning av tobaksvaror förekommer inte i lokaler där kommunen har verksamhet.

# Brukare - rökare



Personalen får utbildning i bemötande av brukare som är rökare

Det finns rutiner vart man vänder sig när brukare har behov av avvänjningsstöd.

■ heltgenomfört

■ genomfört till mer än hälften

■ genomfört till mindre än hälften

■ ej genomfört

# Viktiga framgångsfaktorer

## kommunenkäten 2007/2009

- Policy - beslut
- Ledarskap
- Dialog - förankring
- Information – positivt – stöd
- Ansvarig person
- Rök/tobaksslutarstöd
- Långsiktighet – uppföljning